

# Automatisierte Korrekturen und rasches Feedback gestalten mit KI

Daniel Tekula, MA MBA

# Agenda:



1. Digitalisierung, wie weit sind wir wirklich?
2. Einführung in MS Forms und Anwendungsbeispiele und Funktionalitäten
3. Praxisbeispiele und Ergebnisanalyse (Beispiel: MS Forms)
4. Textproduktion: Fobizz Korrekturhilfe
5. Diskussion

# Wie viel korrigieren Sie?

60% meiner Arbeitszeit  
50% meiner Arbeitszeit  
30% meiner Arbeitszeit  
20% meiner Arbeitszeit  
Ich korrigiere nicht ;)



Wie viel % der Arbeitszeit sollte die Korrektur ausmachen?

Korrigieren Sie bereits automatisiert oder teilautomatisiert?

# Unterscheidung zwischen...

## Teilautomatisierung:

In einem **teilautomatisierten** System übernimmt die Maschine oder Software nur **bestimmte Aufgaben**, während der Mensch weiterhin in den Prozess **involviert** bleibt. Der **Mensch steuert** oder überwacht Teile des Prozesses und greift bei Bedarf ein.

**Beispiel:** Ein Aufsatz würde nur „**vorverbessert**“, der Mensch, also die Lehrkraft, bewertet den Aufsatz selbst, spart aber Zeit.

## Vollautomatisierung:

Bei der **Vollautomatisierung** arbeitet das System eigenständig und ohne menschliche Intervention.

Alle Prozesse sind automatisiert, und das System **kann Entscheidungen ohne menschliche Unterstützung** treffen.

**Beispiel:** Ein Aufsatz würde durch eine KI **automatisch** korrigiert und bewertet, ohne menschliches Eingreifen.



Voraussetzung:  
Endprodukt liegt  
digital vor und  
nicht analog!

Lehrkraft überprüft  
auch falsche  
Korrekturen und  
bessert sie aus!

# Korrektur notwendig für...

- Leistungserfassung
- Feedback
- Leistungsübersicht
- Kenntnisstand der SuS

Warum nicht etwas Zeit  
sparen?



# Voraussetzungen für automatisierte Korrekturen

Wie beurteilen Sie den Digitalisierungsgrad ihrer Schule? Skala 1-10

---

Bestimmter Digitalisierungsgrad der Schule sollte vorhanden sein!

Wie ist ihre Schule ausgestattet?  
Schreiben Sie es auf einen Zettel  
(Skala 1-10)



Bildquelle: Pixabay

# Digitalisierung in Schulen schreitet voran... Wie weit sind wir wirklich?

- **Technologische Ausstattung:** Verfügbarkeit von Tablets, Laptops, Smartboards?
- **Digitale Infrastruktur:** Breitbandinternet und WLAN in Schulen?
- **Digital Literacy:** Schüler\*innen und Lehrer\*innen – digitale Kompetenzen und Schulungen?
- **Lernplattformen und Tools:** Einsatz von E-Learning-Plattformen (z. B. Moodle, Microsoft Teams)?
- **Innovative Unterrichtsmethoden:** Blended Learning, digitale Lehrmethoden?
- **Herausforderungen:** Datenschutz, Finanzierung?



# Einführung in MS Forms und KI

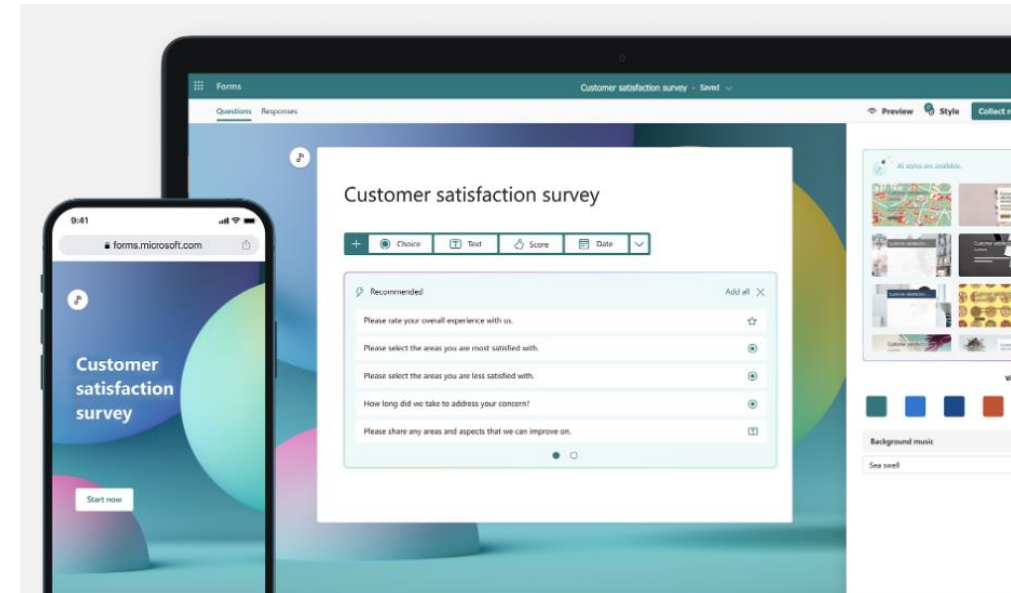
---

## Was ist MS Forms?

- Tool zur Erstellung von Umfragen, Tests und Fragebögen, Integration in Microsoft Teams und Office 365

## Rolle der KI:

- Erstellung von Aufgabenformaten
- Automatische Korrektur von Antworten, intelligente Ergebnisanalyse



Bildquelle: Microsoft.com



## Beispiele aus der Praxis: Automatisieren was geht?

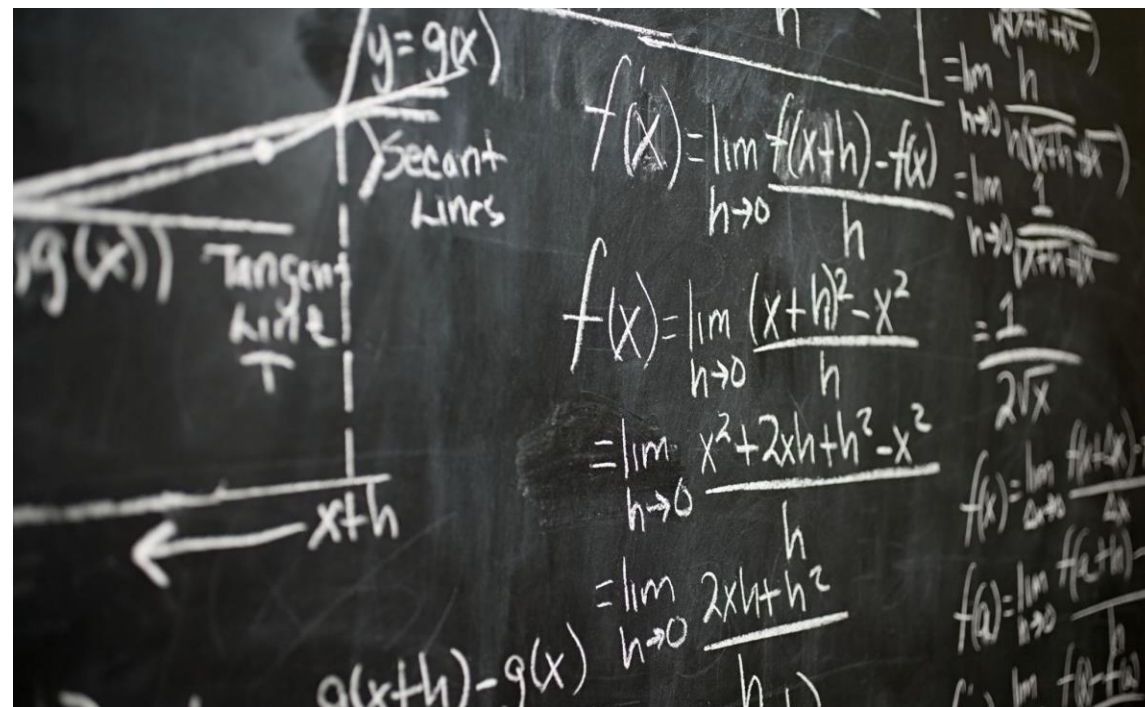
Lernstandserhebungen und  
Lernzielkontrollen:

Beispiel 1: Quiz zum Unterrichtsinhalt

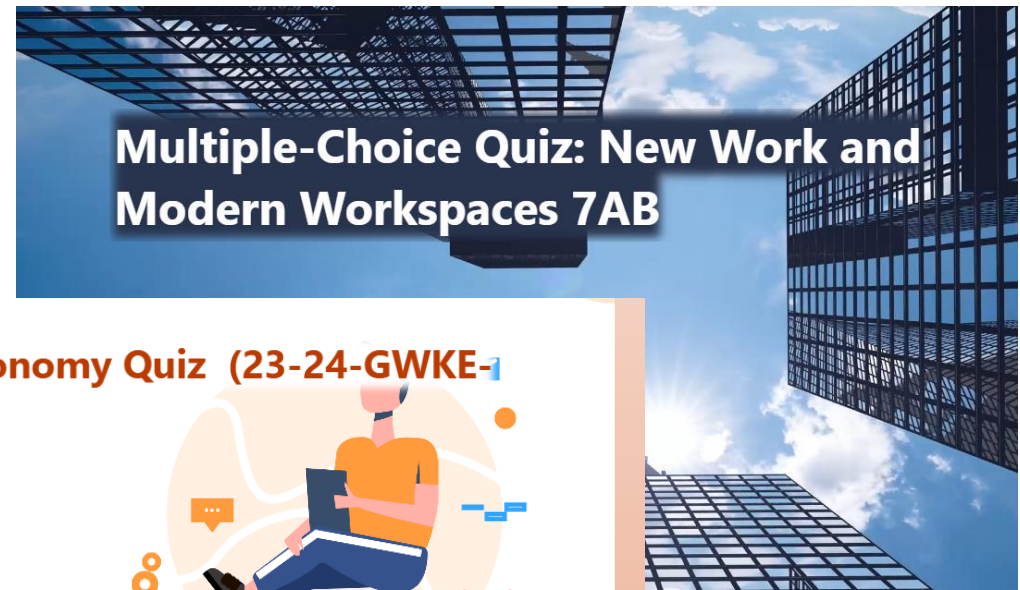
Beispiel 2: Umfrage zur  
Lernzufriedenheit (Feedback)

Beispiel 3: Tests mit geschlossenen  
und offenen Frageformaten

KIRCHLICHE  
PÄDAGOGISCHE  
HOCHSCHULE  
WIEN/NIEDERÖSTERREICH

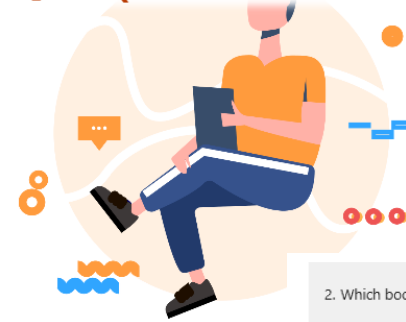


So kann eine Lernzielkontrolle oder ein Test aussehen!



## Austria's Economy Quiz (23-24-GWKE-1 7AB)

7. Nov. 2024



Gesamtergebnis: 12 Punkte

Abschnitt 1

**\*\*Multiple Choice Exam: Austria's Economy\*\***

1. What is the main purpose of Austria's budgetary policy? - (1 Punkt)

- To increase foreign investment only. -
- To maintain a budget surplus at all times. -
- To achieve a balanced budget over the economic cycle. - ✓

~

2. Which body is responsible for drawing up the federal budget in Austria? - (1 Punkt)

- The Austrian National Bank. -
- The Ministry of Finance in cooperation with various departments. - ✓
- The Court of Auditors exclusively. -
- The European Union.

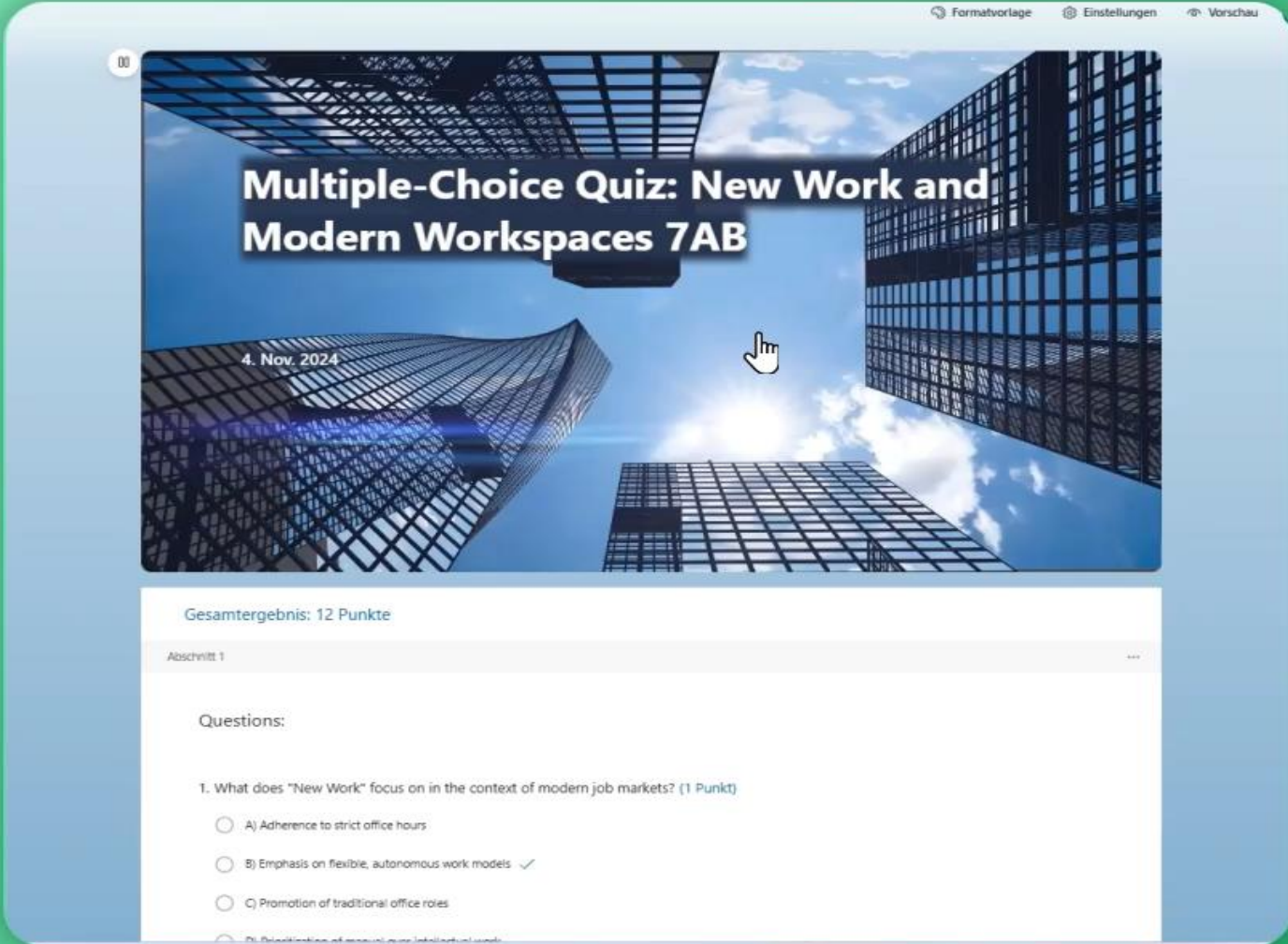
3. What is a state budget? - (1 Punkt)

- A record of a country's past expenditures. -
- A financial plan or forecast of expected revenues and expenses. - ✓
- A document that lists only the country's debts. -
- A guideline for private sector investments.

4. What is the VAT in Austria? - (1 Punkt)

- A tax exclusively on services. -
- A progressive income tax. -
- A tax on the estimated market value added to a product or material. - ✓
- A fixed tax on all sold goods.

# Ein kurzer Überblick - Sample Test



Formatvorlage Einstellungen Vorschau

00

## Multiple-Choice Quiz: New Work and Modern Workspaces 7AB

4. Nov. 2024

Gesamtergebnis: 12 Punkte

Abschnitt 1

Questions:

1. What does "New Work" focus on in the context of modern job markets? (1 Punkt)

- A) Adherence to strict office hours
- B) Emphasis on flexible, autonomous work models ✓
- C) Promotion of traditional office roles
- D) Reinforcement of manual and intellectual work

# Anwendung von MS Forms für den Unterricht

Erstellung von Lernzielkontrollen:

Nutzung verschiedener Fragetypen:  
- Multiple Choice  
- Freitext  
- offene Frageformate

Automatische Korrekturen:

Sofortige Auswertung von Antworten  
Automatisches Feedback an Schüler:innen

Vorteile für Lehrkräfte und Schüler:innen:

- → Zeitersparnis durch schnelle Korrektur  
Mehr Zeit für individuelles Feedback

Questions:

1. What does "New Work" focus on in the context of modern job markets? (1 Punkt)

- A) Adherence to strict office hours
- B) Emphasis on flexible, autonomous work models ✓
- C) Promotion of traditional office roles
- D) Prioritization of manual over intellectual work

2. Why does Microsoft implement open and flexible workspace concept?

- A) To maximize the use of available office space
- B) To promote less collaboration among employees
- C) To accommodate a workforce not always present in the office ✓
- D) To ensure all employees use the same technology

3. How does the concept of fewer desks than employees benefit a company?

- A) Encourages a permanent seating arrangement
- B) Increases competition among employees for space
- C) Supports flexible working conditions and hot-desking ✓
- D) Reduces communication among team members

Unbenanntes Quiz

× Schnellstart mit

<input checked="" type="radio"/> Auswahl	<input type="radio"/> Text	<input type="radio"/> Bewertung
<input type="radio"/> Datum	<input type="radio"/> Rangfolge	<input type="radio"/> Likert
<input type="radio"/> Datei hochladen	<input type="radio"/> Net Promoter Score®	<input type="radio"/> Abschnitt

Verschiedene  
Aufgabenformate

Nachteil: Die  
Technik ;)

# Wie gehe ich vor und was hat KI damit zu tun?

## Schritt 1:



Durch **LLMs (ChatGPT, Google Gemini, MS Copilot)** lässt sich **bequem** und **schnell** eine **MC Prüfung/Test** erstellen:

**Prompt:** „Erstelle mir eine **MC Prüfung** zum Thema **Plattentektonik** in einem Word Dokument“

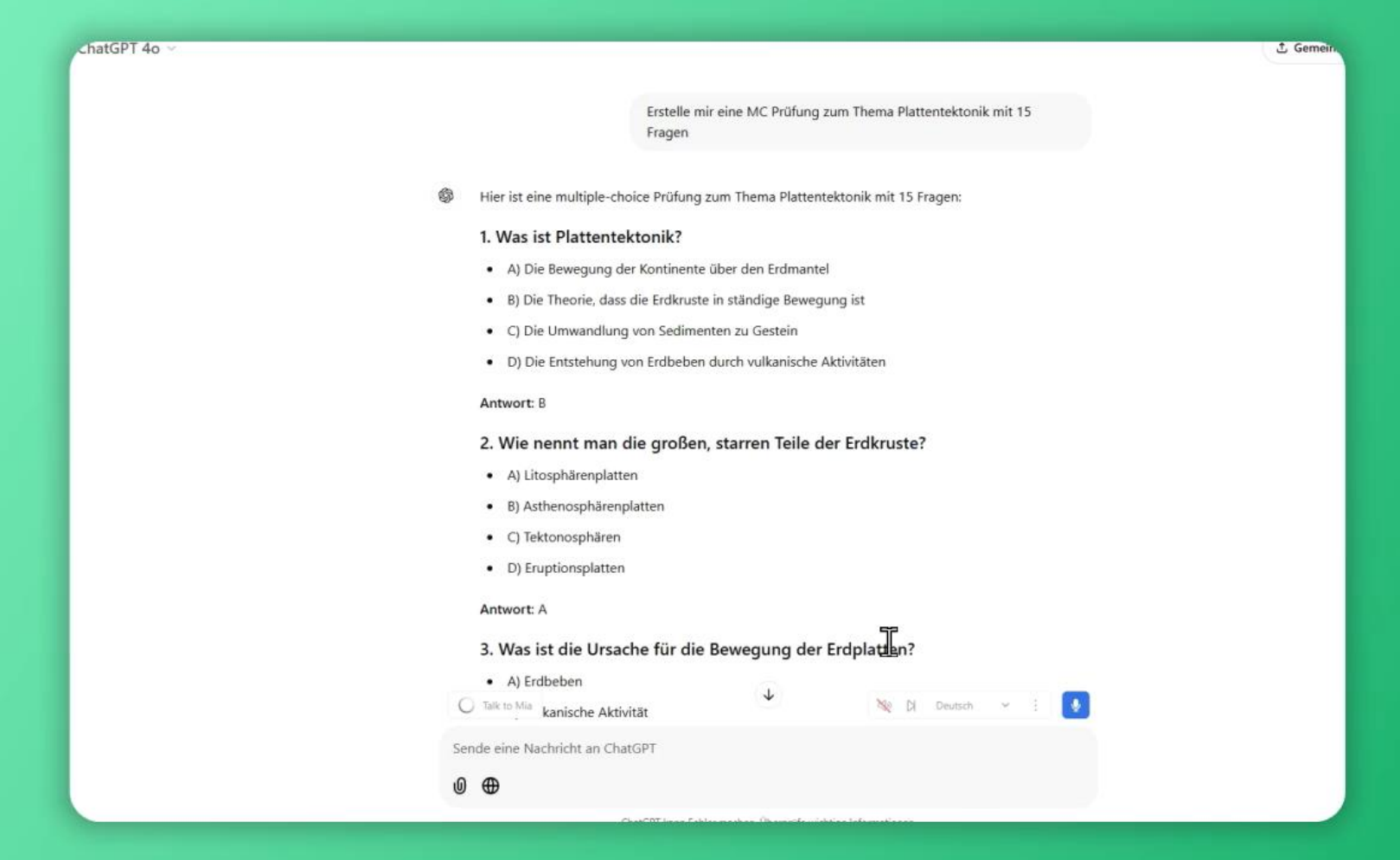
Sollte nur die **kostenlose Version** genutzt werden, ist diese Funktion nicht verfügbar, es muss selbst in **Word** kopiert werden.

In der kostenlosen ChatGPT Variante muss selbst in Word kopiert werden!

„Es ist wie beim Kochen – das richtige Rezept macht den Unterschied!“



# Wie gehe ich vor und was hat KI damit zu tun? Schritt 1 als Video:



ChatGPT 4o

Erstelle mir eine MC Prüfung zum Thema Plattentektonik mit 15 Fragen

Hier ist eine multiple-choice Prüfung zum Thema Plattentektonik mit 15 Fragen:

**1. Was ist Plattentektonik?**

- A) Die Bewegung der Kontinente über den Erdmantel
- B) Die Theorie, dass die Erdkruste in ständige Bewegung ist
- C) Die Umwandlung von Sedimenten zu Gestein
- D) Die Entstehung von Erdbeben durch vulkanische Aktivitäten

Antwort: B

**2. Wie nennt man die großen, starren Teile der Erdkruste?**

- A) Litosphärenplatten
- B) Asthenosphärenplatten
- C) Tektonosphären
- D) Eruptionsplatten

Antwort: A

**3. Was ist die Ursache für die Bewegung der Erdplatten?**

- A) Erdbeben

Talk to Mia kanische Aktivität

Sende eine Nachricht an ChatGPT

# Schritt 2: Nach Erstellen des Word Dokuments → MS Forms

## MC Prüfung zum Thema Plattentektonik

### 1. Was ist Plattentektonik?

- A) Die Bewegung der Kontinente über den Erdmantel
- B) Die Theorie, dass die Erdkruste in ständige Bewegung ist
- C) Die Umwandlung von Sedimenten zu Gestein
- D) Die Entstehung von Erdbeben durch vulkanische Aktivitäten

### 2. Wie nennt man die großen, starren Teile der Erdkruste?

- A) Lithosphärenplatten
- B) Asthenosphärenplatten
- C) Tektonosphären
- D) Eruptionsplatten

### 3. Was ist die Ursache für die Bewegung der Erdplatten?

- A) Erdbeben
- B) Vulkanische Aktivität
- C) Konvektionsströme im Erdmantel
- D) Sonneneinstrahlung

### 4. Wie nennt man die Zone, in der eine Platte unter eine andere sinkt?

- A) Transformationszone
- B) Subduktionszone
- C) Riftzone
- D) Mantelzone

### 5. Welche Plattengrenze führt zu Gebirgsbildung?

- A) Divergente Grenze
- B) Konvergente Grenze
- C) Transformstörung
- D) Keine der genannten Optionen

### 6. Welche Art von Plattengrenze findet man beim mittelozeanischen Rücken?

- A) Platten kollidieren
- B) Platten gleiten aneinander vorbei
- C) Platten bewegen sich voneinander weg
- D) Eine Platte sinkt unter die andere

### 8. Welche Gebirgszüge sind durch konvergente Plattengrenzen entstanden?

- A) Anden
- B) Alpen
- C) Himalaya
- D) Alle genannten Antworten

### 9. Was passiert bei einer Transformstörung?

- A) Platten bewegen sich aufeinander zu
- B) Platten gleiten aneinander vorbei
- C) Eine Platte sinkt unter die andere
- D) Platten bewegen sich voneinander weg

### 10. Welches der folgenden Gebiete liegt an einer Transformstörung?

- A) San-Andreas-Verwerfung in Kalifornien
- B) Himalaya-Gebirge
- C) Mittelozeanischer Rücken
- D) Andes

### 11. Welche Plattengrenze wird typischerweise mit Erdbeben in Verbindung gebracht?

- A) Divergente Grenze
- B) Konvergente Grenze
- C) Transformstörung
- D) Alle genannten Grenzen

### 12. Was ist ein Rift?

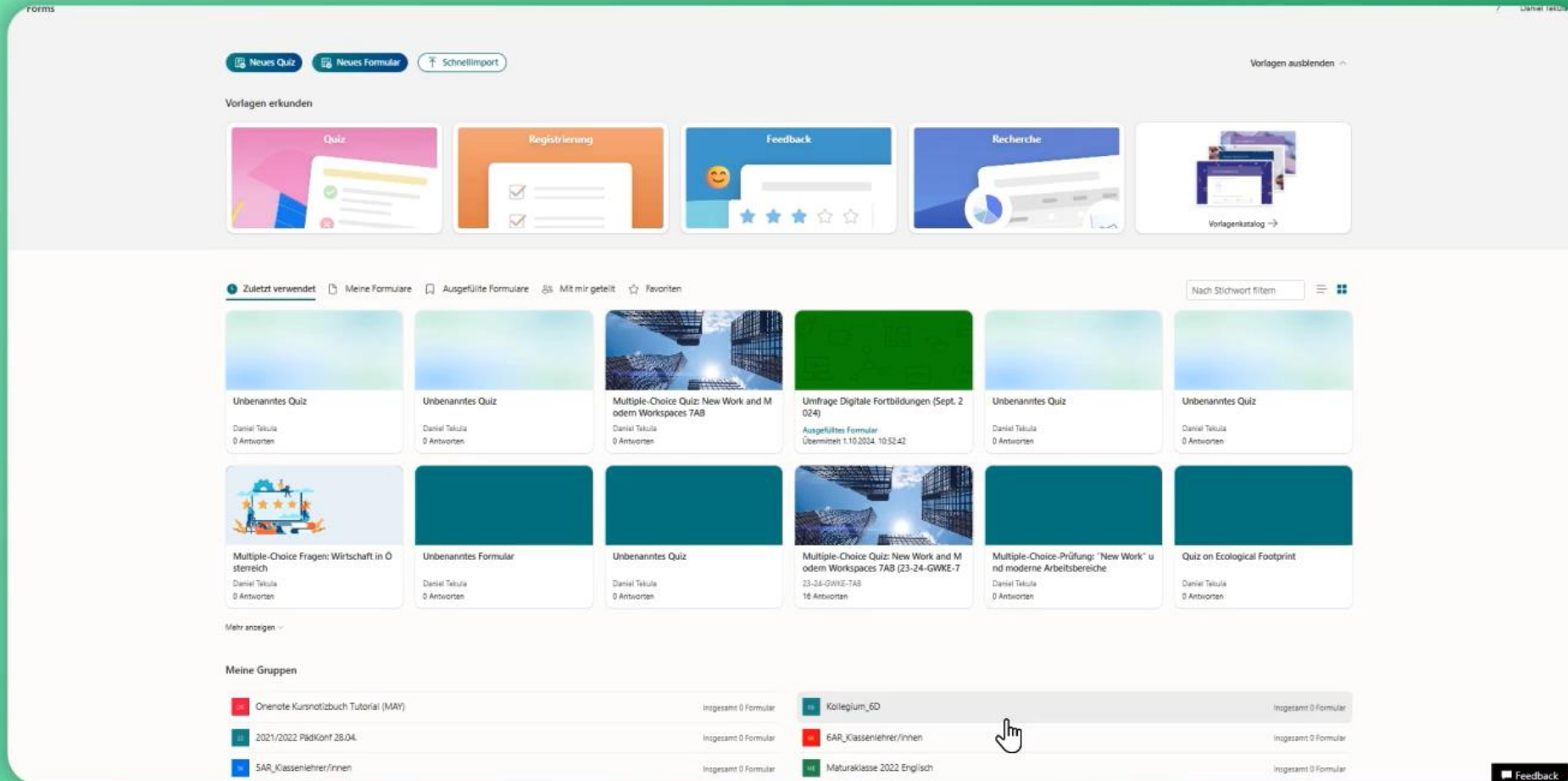
- A) Eine Region, in der sich zwei Platten auseinander bewegen
- B) Ein Bereich, in dem eine Platte unter eine andere sinkt
- C) Ein tektonischer Bereich, in dem Platten kollidieren
- D) Ein durch Vulkanismus gebildetes Gebirge

Ergebnisse der  
von ChatGPT  
müssen immer  
überprüft werden

Es können falsche  
Antworten dabei sein,  
die zu Verwirrung und  
zu Falschantworten  
führen

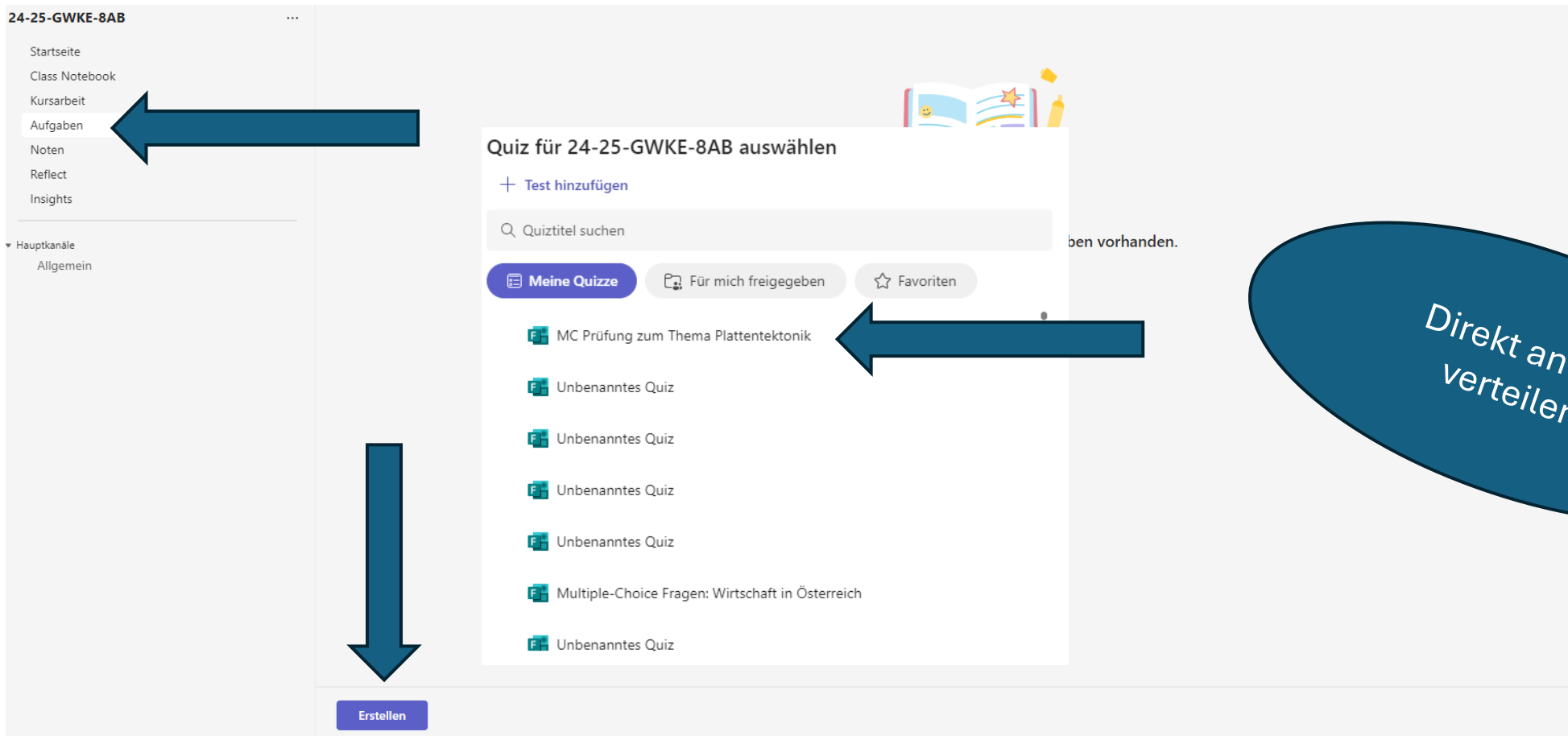


# Schritt 3: Quiz erstellen in Forms



The screenshot displays the 'Forms' application interface. At the top, there are navigation tabs for 'Neues Quiz', 'Neues Formular', and 'Schnellimport'. Below this, a section titled 'Vorlagen erkunden' (Explore templates) features five large cards for 'Quiz', 'Registrierung', 'Feedback', 'Recherche', and 'Vorlagenkatalog'. The main area shows a grid of form templates under the 'Zuletzt verwendet' (Recently used) tab. The templates include 'Unbenanntes Quiz', 'Multiple-Choice Quiz: New Work and Modern Workspaces 7AB', 'Umfrage Digitale Fortbildungen (Sept. 2024)', 'Multiple-Choice Fragen: Wirtschaft in Österreich', 'Unbenanntes Formular', 'Unbenanntes Quiz', 'Multiple-Choice Quiz: New Work and Modern Workspaces 7AB (23-24-GWKE-7)', 'Multiple-Choice-Prüfung: "New Work" und moderne Arbeitsbereiche', and 'Quiz on Ecological Footprint'. At the bottom, a 'Meine Gruppen' (My Groups) section lists several groups with their respective form counts, such as 'Onenote Kursnotizbuch Tutorial (MAY)', '2021/2022 PädKonf 28.04.', 'SAR\_Klassenlehrer/innen', 'Kollegium\_6D', 'GAR\_Klassenlehrer/innen', and 'Maturaklasse 2022 Englisch'. A 'Feedback' button is located in the bottom right corner.

# Schritt 4: Über MS Teams direkt an SuS ausspielen



24-25-GWKE-8AB

Startseite  
Class Notebook  
Kursarbeit  
Aufgaben  
Noten  
Reflect  
Insights

Hauptkanäle  
Allgemein

Quiz für 24-25-GWKE-8AB auswählen

+ Test hinzufügen

Quiztitel suchen

Meine Quizze Für mich freigegeben Favoriten

- MC Prüfung zum Thema Plattentektonik
- Unbenanntes Quiz
- Unbenanntes Quiz
- Unbenanntes Quiz
- Unbenanntes Quiz
- Unbenanntes Quiz
- Multiple-Choice Fragen: Wirtschaft in Österreich
- Unbenanntes Quiz

Erstellen

Direkt an SuS  
verteilen!

# Schritt 5: An SuS verteilen

MC Prüfung zum Thema Plattentektonik

**B** *I* U |

Anweisungen eingeben

Fügen Sie weitere Details hinzu, um Anweisungen mithilfe von KI zu ändern. [Tipps anzeigen](#)

MC Prüfung zum Thema Plattentektonik (24-25-GWKE-8AB) ...

Aufgabe  
erscheint in  
MS Teams

Mi., 6. Nov. 2024

23:59

Die Aufgabe wird sofort bereitgestellt, spätere Abgabe ist zulässig. [Zeitvorgaben für Aufgabe bearbeiten](#)

24-25-GWKE-8AB

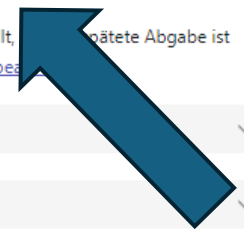
Alle aktuellen Lernende

3 Punkte möglich

[Tag hinzufügen](#)

Check-In reflektieren  
[Vorschau](#)  Aus

Kein Zeitlimit



Datum,  
Uhrzeit usw.

# Schritt 6: SuS bearbeiten Test – Ergebnisse in Echtzeit

Status ▾	Feedback	/ 12	
↶ Zurückgegeben	💬	10	✓
↶ Zurückgegeben	💬	11	✓
↶ Zurückgegeben	💬	10	✓
↶ Zurückgegeben	💬	10	✓
↶ Zurückgegeben	💬	12	✓
↶ Zurückgegeben	💬	10	✓
↶ Zurückgegeben	💬	Keine Punkte	✓
↶ Zurückgegeben	💬	8	✓
↶ Zurückgegeben	💬	12	✓
↶ Zurückgegeben	💬	9	✓
↶ Zurückgegeben	💬	12	✓
↶ Zurückgegeben	💬	8	✓

Punkte auf einen Blick sichtbar

Ergebnisse in Excel

### Übersicht über Antworten Aktiv

Antworten: **16**

Durchschnittliche Bewertung: **10.4**

Durchschnittliche Zeit: **05:34**

1. What is the main purpose of Austria's budgetary policy? - (1 Punkt)  
94 % der Antwortenden haben diese Frage richtig beantwortet.

- To increase foreign investment only. 0
- To maintain a budget surplus at all times. 1
- To achieve a balanced budget over the economic cycle... 15 ✓
- To prioritize military spending. 0

6% 94%

2. Which body is responsible for drawing up the federal budget in Austria? - (1 Punkt)  
75 % der Antwortenden haben diese Frage richtig beantwortet.

- The Austrian National Bank. 3
- The Ministry of Finance in cooperation with various departments... 12 ✓
- The Court of Auditors... 6
- The European Union... 19

6% 19% 75%

Insights und Aktionen

Verwenden Sie Excel, um aktuelle Ergebnisse in Tabellen anzuzeigen und Ihre Daten zu sortieren, zu filtern, zu Pivot-Tabellen zu verdichten oder in Diagrammen darzustellen.

[Ergebnisse in Excel öffnen](#)

Antworten prüfen

Bewertungen posten

Statistiken und Auswertungen

- Teil 1: Wie soeben beschrieben
- Teil 2: Quiz mit offenen Frageformaten erstellen

Unbenanntes Formular

Frage eingeben

SuS geben ihre Antworten manuell ein

1. Frage

Ihre Antwort eingeben

Unbenanntes Formular

Schnellstart mit

- Auswahl
- Text
- Bewertung
- Datum
- Rangfolge
- Likert
- Datei hochladen
- Net Promoter Score®
- Abschnitt

+ Neue Frage hinzufügen

Textformat auswählen

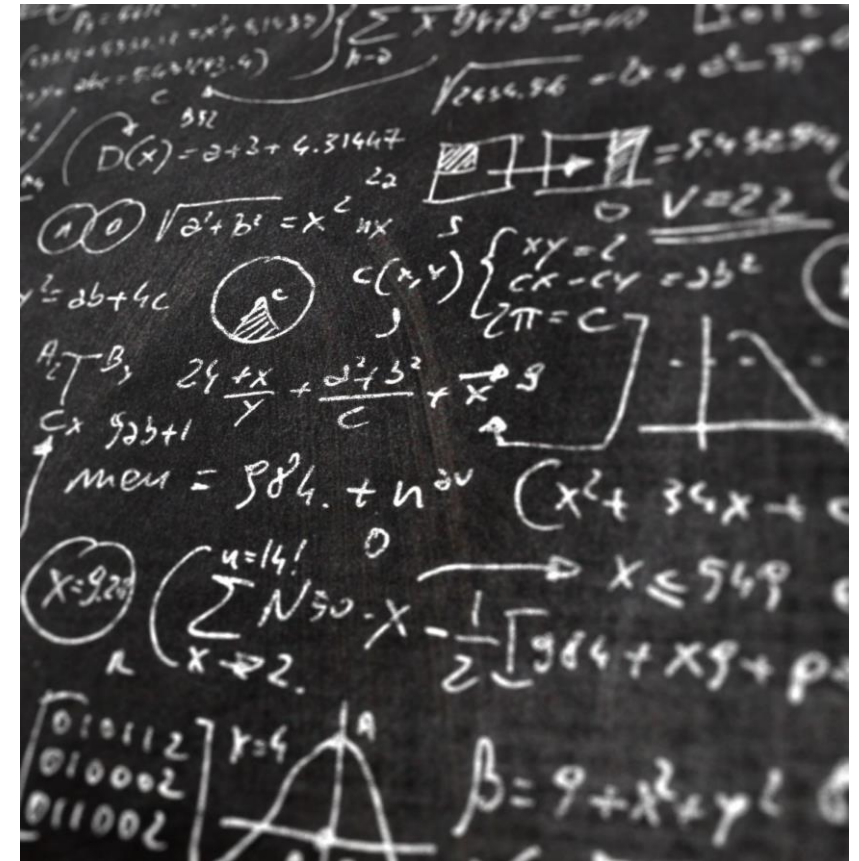
# Grundsätzlich gilt:

- Eine „Vollautomatisierung“ nur bei geschlossenen Frageformaten möglich
- Bei offenen Frageformaten-Teilautomatisierung möglich, Lehrkraft muss weiterhin manuell überprüfen, ob Antworten richtig sind.

→ Zeitersparnis bei der Korrektur

→ geeignet für Tests und kurze Lernzielkontrollen

→ für rein offene Frageformate kein Unterschied zu analogen Überprüfungen



# Alternative Large Language Models

MS Copilot

Google Gemini

Perplexity

Claude 3

MC schön und  
gut, wie schaut  
es aber mit  
Texten aus?  
Textproduktion  
automatisiert  
korrigieren?

Schüler\*innentexte mit ChatGPT korrigieren?

Wie beurteilen Sie die Situation?

Negativkreislauf der KI (Lehrkraft erstellt  
Aufgabe mit KI, SuS bearbeiten Sie mit KI,  
Lehrkraft korrigiert mit KI) → Sinnfrage



# Alles ist möglich - Fobizz (Korrekturhilfe) - aber ist es auch gut?

Was möchtest du heute tun?

Künstliche Intelligenz nutzen

Material erstellen

Inhalte teilen

Unterrichtsmaterial entdecken

## KÜNSTLICHE INTELLIGENZ NUTZEN



KI Chat

mit Assistenten



KI Promptlabor

55+ Tools



KI für Bilder



KI für Sprache



KI für Personen



KI für Dokumente



KI Korrekturhilfe



KI für  
Schrifterkennung



KI für Arbeitsblätter



Unser Partner to teach **Neu**

Erhalte differenziertes Unterrichtsmaterial oder vollständig geplante Unterrichtsstunden entlang des Lehrplans.

Mehr erfahren



# Fobizz Korrekturhilfe (Datenschutz beachten!)

---

6 Mit deinem kostenfreien Konto kannst du weitere 93 Anfragen an die KI Korrekturhilfe stellen. Tools unlimitiert nutzen

### 1. Kriterien festlegen

Aufgabenstellung

Reading blogs on 'coping with anxiety', you have come across the following blog

Beispiel einfügen

Erwartungshorizont oder Musterlösung

Text hier einfügen...

Beispiel einfügen

Bewertungskriterien

Rechtschreibung und Gi	10%
Inhaltliche Richtigkeit	70%
Aufbau und Gliederung	20%

Kriterium hinzufügen

Sprache

Englisch

Bewertungsschema

Auf einer Skala von A bis F

### 2. Text eingeben

Kürzel (kein Klarname), z.B. Jahrgang plus Nummer der Klassenliste

4c-17

Originaltext einfügen Text aus Bild verwenden Text aus PDF verwenden

Originaltext

Text hier einfügen...

Beispiel einfügen

Korrektur erstellen

# Demo Fobizz:

- Bsp: Englische  
Textproduktion

Wie empfinden SuS die  
Beurteilung von einer KI?

Wie sehen SuS Korrekturen  
generell?

The screenshot displays the Fobizz interface for text production. At the top, it says "2. Text eingeben" (2. Enter text). Below this, there is a prompt: "Kürzel (kein Klarname), z.B. Jahrgang plus Nummer der Klassenliste" (Abbreviation (no first name), e.g., year plus class number). A text input field contains "4c-17".

Below the input field are three buttons: "Originaltext einfügen" (Insert original text), "Text aus Bild verwenden" (Use text from image), and "Text aus PDF verwenden" (Use text from PDF). The "Originaltext einfügen" button is active.

The main text area is labeled "Originaltext" and contains the placeholder "Text hier einfügen..." (Enter text here...). A blue checkmark icon is visible in the bottom right corner of this area.

Below the main text area is a button labeled "Beispiel einfügen" (Insert example).

At the bottom right of the main text area is a dark blue button labeled "Korrektur erstellen" (Create correction).

Below the main text area is a section titled "Korrekturvorschlag" (Correction suggestion). It contains a box with the heading "Gut zu wissen" (Good to know) and the text: "Die Antworten der KI sind als Vorschläge zu verstehen. Sie können niemals eine fundierte didaktische Bewertung von Schüler\*innenleistungen ersetzen." (The answers of the AI are to be understood as suggestions. They can never replace a sound didactic evaluation of student performance).

Below the correction suggestion is another section labeled "Originaltext" which contains a sample text: "people killing to get money, The murderer didn't really kill James Edward, the murder made him kill himself, the murder was Victoria Adams, she went after him after he left and told him he has to kill himself or James Falcon will kill his wife. He loved her so much that he really jumped out of the window and so they thought no one would know that the suicide was a murder." Both confessed their actions. And the were sent to prison. The Lore of the story when there is money every friendship ends".

# Fazit: Teilautomatisierung vs. Vollautomatisierung

Teilautomatisierung ohne  
Weiteres aktuell möglich,  
auch sinnvoll, wo es geht.  
→ Zeitersparnis

Vollautomatisierung nicht  
möglich..

... und wenn es möglich wäre,  
wäre auch sinnvoll?  
Wie beurteilen Sie die  
Situation?

# Weitere Tools für teilautomatisierte Korrektur

KIRCHLICHE  
PÄDAGOGISCHE  
HOCHSCHULE  
WIEN/NIEDERÖSTERREICH



- **Grammarly:** Ein KI-gestütztes Tool zur Überprüfung von Grammatik, Rechtschreibung und Stil in Texten. Besonders nützlich für fehlerfreie, klare Kommunikation.
- **Language Tool:** Ein Open-Source-Tool, das Grammatik- und Stilvorschläge bietet, unterstützt verschiedene Sprachen und ist eine kostenlose Alternative zu kommerziellen Schreibassistenten.
- **DeepL Write:** Ein Schreibassistent von DeepL, der speziell für Übersetzungen und Verbesserungen in mehreren Sprachen entwickelt wurde und hochwertige Vorschläge bietet.
- **ChatGPT:** Ein KI-Chatbot, der auf OpenAI's GPT-Modell basiert und vielfältige Textverarbeitungsaufgaben unterstützt, von kreativen Texten bis hin zu formalen Schreiben.
- **Copilot:** Ein KI-Tool von Microsoft, ähnlich wie ChatGPT, Integration in Office 365 Möglich



DeepL

Write ▾

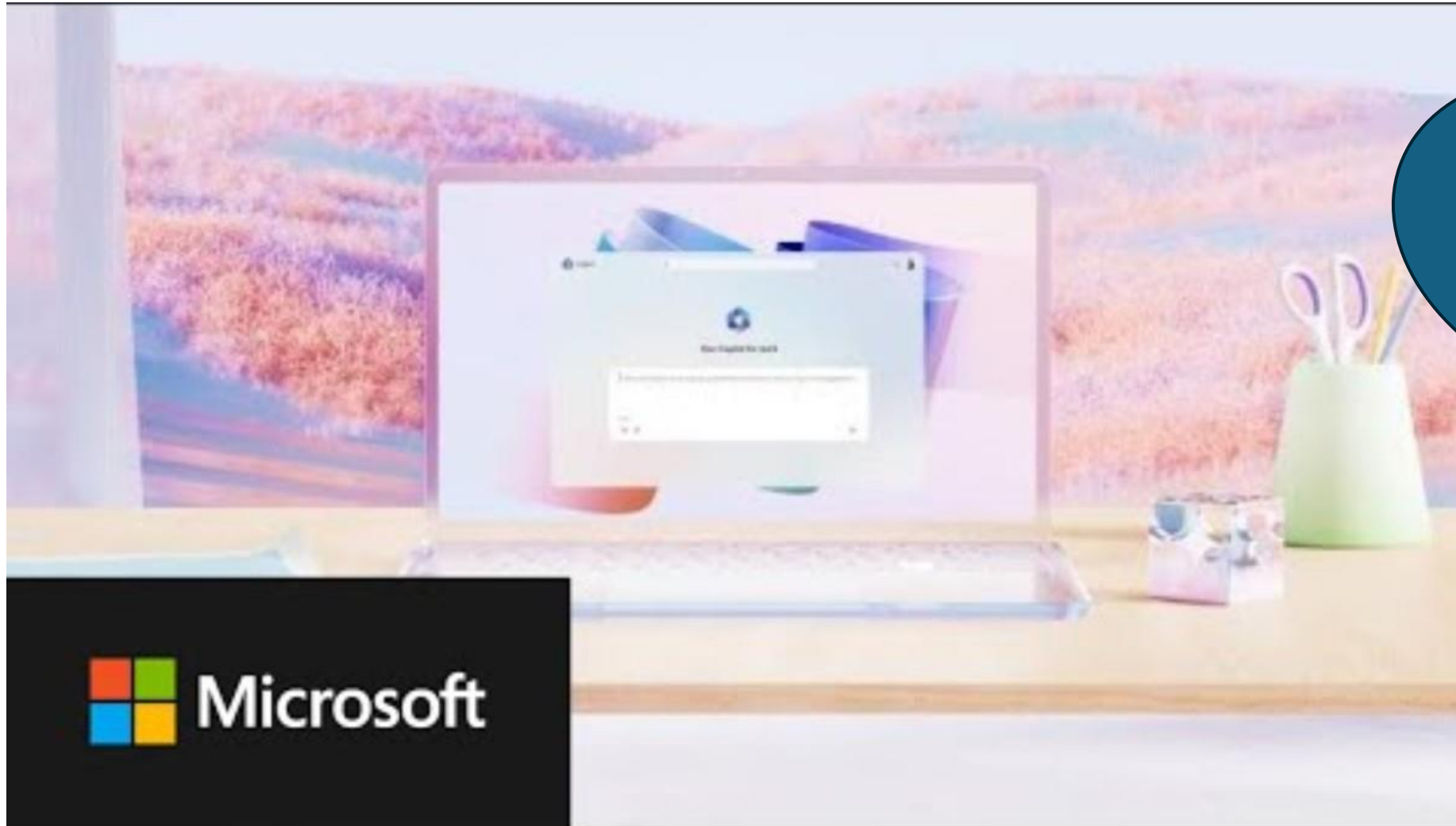
Pr



LanguageTool  
Ihr Schreibassistent

# MS Copilot Integration in alle MS Office Anwendungen- Die Zukunft der Automatisierung von Aufgaben?

KIRCHLICHE  
PÄDAGOGISCHE  
HOCHSCHULE  
WIEN/NIEDERÖSTERREICH



Nachteil: 400€  
pro Jahr pro  
Mitarbeiter\*in

# 1. Aktivität: Prompt-Erstellung und Testautomatisierung

**Erstellen Sie Prompts für ChatGPT!**

Generieren Sie Multiple-Choice-Fragen für ein Thema Ihrer Wahl.

Überprüfen Sie bitte auch die Antwort –  
möglichkeiten der MC:

## 2. Aktivität: Schnellimport

**Probieren Sie MS Forms aus!**

Implementieren Sie über „Schnellimport“ in Forms.

Laden Sie es anschließend bei MS Teams hoch.



# Probieren Sie Fobizz aus!

Was möchtest du heute tun?

Künstliche Intelligenz nutzen

Material erstellen

Inhalte teilen

Unterrichtsmaterial entdecken

## KÜNSTLICHE INTELLIGENZ NUTZEN



KI Chat

mit Assistenten



KI Promptlabor

55+ Tools



KI für Bilder



KI für Sprache



KI für Personen



KI für Dokumente



KI Korrekturhilfe



KI für  
Schrifterkennung



KI für Arbeitsblätter



## Unser Partner to teach **Neu**

Erhalte differenziertes Unterrichtsmaterial oder vollständig geplante Unterrichtsstunden entlang des Lehrplans.

Mehr erfahren



### **3. Aktivität: Erstellen Sie einen Text...**

...und lassen Sie ihn von der Fobizz-Korrekturhilfe bewerten.

**Wie finden Sie das Ergebnis?**

Ist eine klassische  
Bewertung objektiv  
oder subjektiv?

## Diskussion:

---

**Datenschutz und ethische Aspekte**

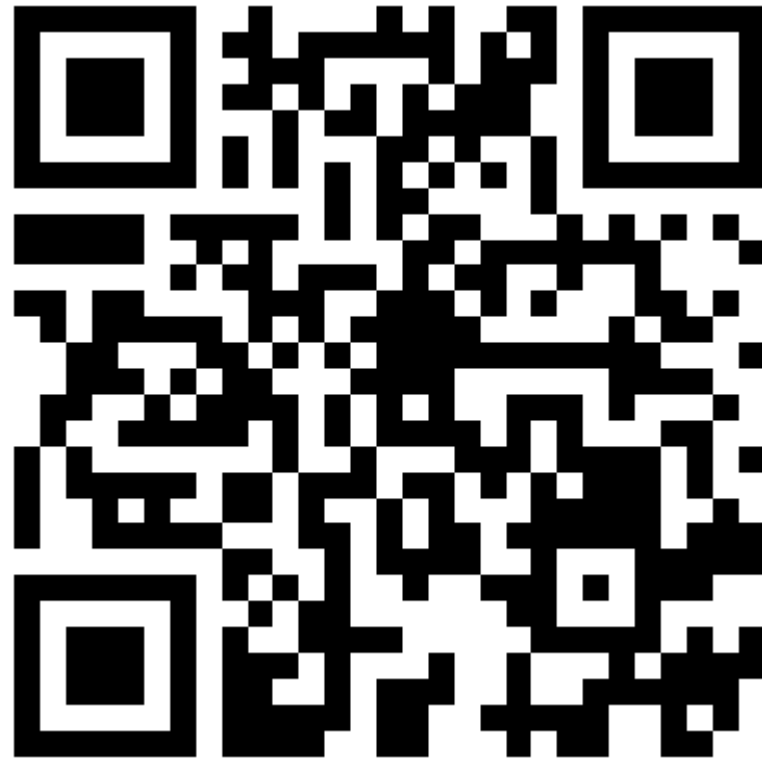
---

**Bias und Fairness in der automatisierten Bewertung. Ist eine automatisierte Bewertung objektiv?**

---

**Welche Bedenken könnten Schüler\*innen haben, wenn eine KI ihre Arbeit bewertet?**

Sammeln Sie Ihre Ergebnisse  
im Zumpad!



# Wie stellen Sie sich die Korrektur der Zukunft vor? Entwerfen Sie ein Tool



Überlegen Sie, welche **Funktionen** und **Merkmale** dieses **Tool** haben sollte:

**Korrekturtypen:** Welche Aufgaben- und Prüfungsarten sollen automatisch korrigiert werden?

**Datenschutz und Sicherheit:** Welche Vorkehrungen für Datenschutz und Sicherheit wären nötig?

**Entwurf (5 Minuten)**

Skizzieren Sie auf einem Blatt Papier oder in einem digitalen Tool die Funktionen und das Interface Ihres Korrektur-Tools.

**Vorstellung und Diskussion (5 Minuten)**

Präsentieren Sie Ihre Idee kurz der Gruppe und **diskutieren** Sie gemeinsam:  
Was sind die wichtigsten **Features**?

Welche **Herausforderungen** sehen Sie bei der **Umsetzung**?

Herzliche Einladung zur Fortbildung



LV-Nummer: 7570.000004

# **Automatisierte Korrekturen und rasches Feedback an SuS gestalten**

Mo., 09.12.24 (online), 14:30-16:45